

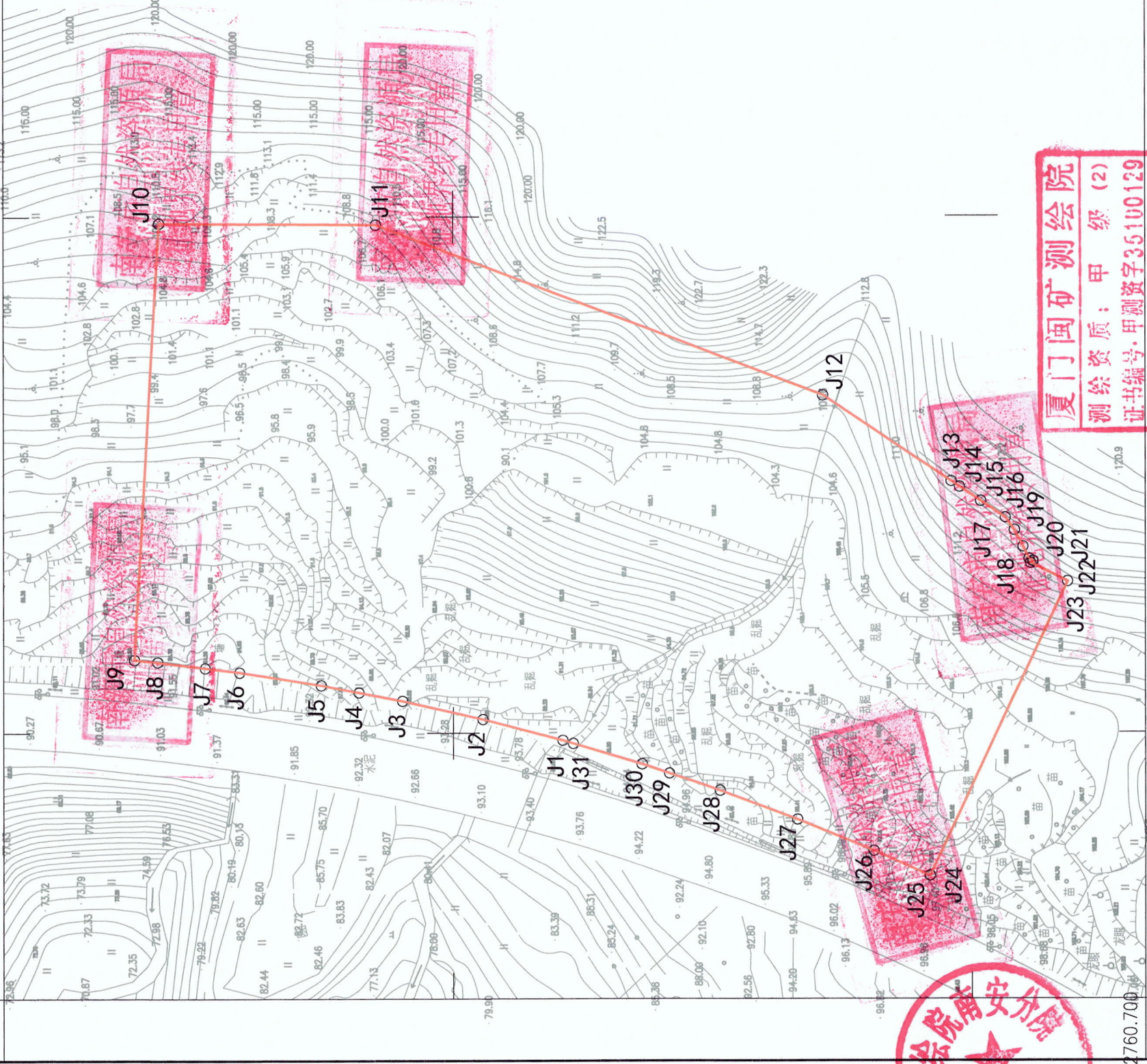
南安市2023-01-05地块征线勘测测定界图

39627.373
2761.030
39627.868
2761.030

地块名称: 2023-01-05
 地块面积: 3.1582公顷 合47.373亩
 现状地类: 水田、林地、其他农用地
 权属单位: 英都镇龙江村

界址点坐标表

点号	X	Y	边长
J1	2760868.346	39627447.851	23.89
J2	2760891.430	39627453.991	23.89
J3	2760914.704	39627459.361	12.80
J4	2760927.269	39627461.825	11.08
J5	2760938.144	39627463.957	23.89
J6	2760961.724	39627467.772	10.05
J7	2760971.691	39627469.047	13.84
J8	2760985.417	39627470.804	6.77
J9	2760992.155	39627471.439	126.93
J10	2760984.983	39627598.162	62.63
J11	2760922.358	39627597.697	138.45
J12	2760793.125	39627548.019	44.67
J13	2760756.044	39627523.110	2.91
J14	2760753.628	39627521.487	7.40
J15	2760747.486	39627517.361	8.60
J16	2760740.351	39627512.568	4.46
J17	2760737.756	39627508.935	5.46
J18	2760735.313	39627504.048	3.90
J19	2760733.567	39627500.558	1.24
J20	2760732.512	39627499.898	0.15
J21	2760732.384	39627499.819	0.89
J22	2760733.122	39627499.327	11.95
J23	2760722.437	39627493.985	94.31
J24	2760762.173	39627408.460	0.08
J25	2760762.204	39627408.391	17.81
J26	2760778.425	39627415.749	23.89
J27	2760800.494	39627424.889	23.89
J28	2760822.853	39627433.292	15.53
J29	2760837.563	39627438.270	8.36
J30	2760845.479	39627440.949	20.73
J31	2760865.328	39627446.940	3.15
J1	2760868.346	39627447.851	
S=31582平方米 合47.373亩			2760.700



厦门闽矿测绘院
 测绘资质: 甲级 (2)
 证书编号: 甲测资字35100129
 发证机关: 福建省自然资源厅

39627.373
2761.030
39627.868
2761.030

2023年2月数字化制图。
 2000国家大地坐标系: 中央子午线117度。
 1985国家高程基准, 等高距为1米。
 2007年版图式。

1:1500

测量员: 傅新荣
 绘图员: 傅燕玲
 检查员: 詹钟瑜

39627.868